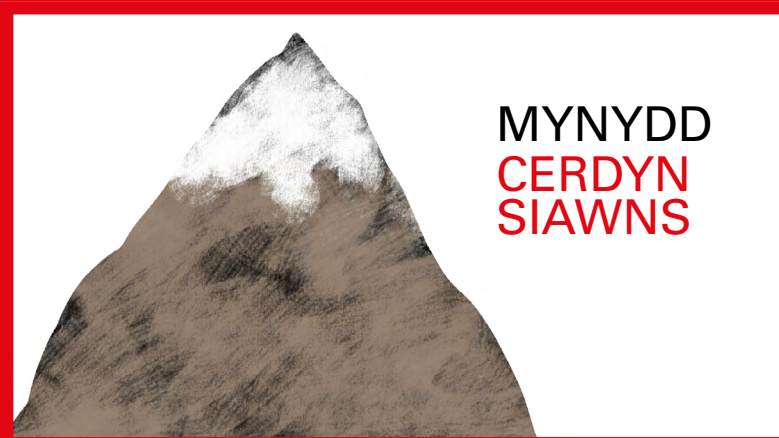




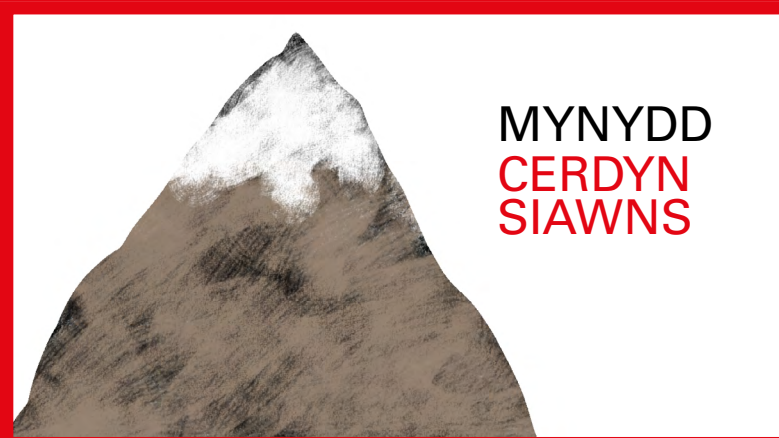
MYNYDD
CERDYN
SIAWNS



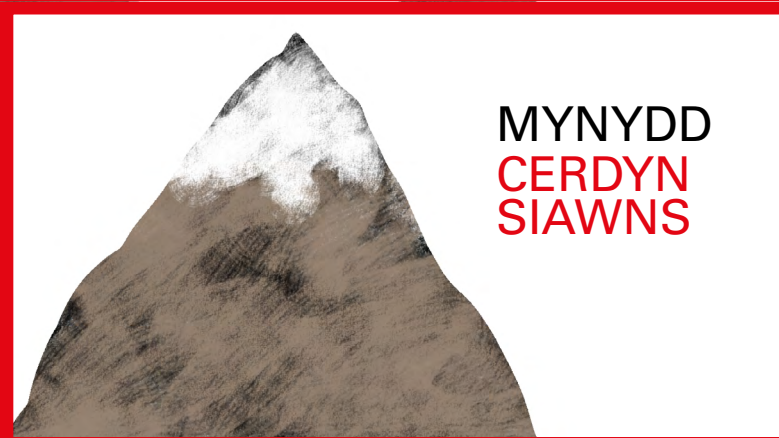
MYNYDD
CERDYN
SIAWNS



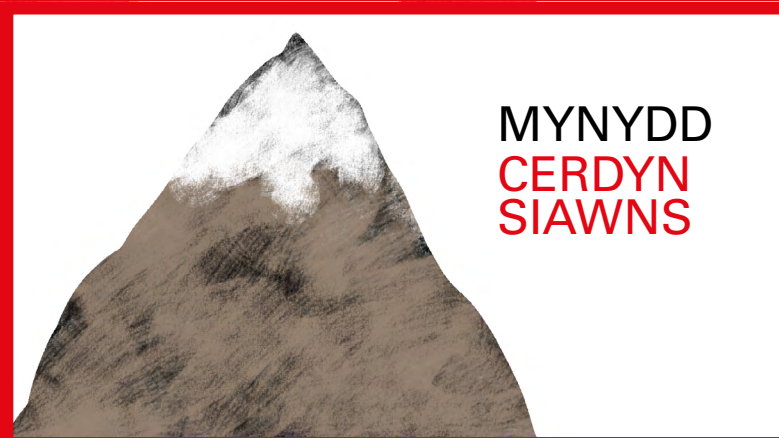
MYNYDD
CERDYN
SIAWNS



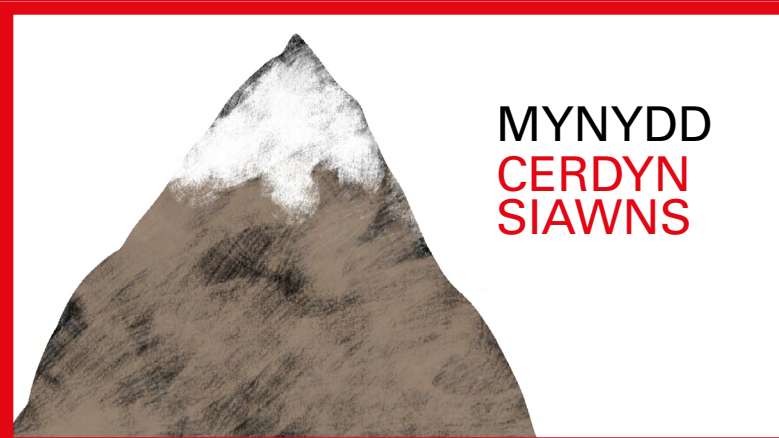
MYNYDD
CERDYN
SIAWNS



MYNYDD
CERDYN
SIAWNS



MYNYDD
CERDYN
SIAWNS



MYNYDD
CERDYN
SIAWNS



MYNYDD
CERDYN
SIAWNS



CROESIAD
MOR
CERDYN
SIAWNS



CROESIAD
MOR
CERDYN
SIAWNS

HELP LLAW

Mae tryc yn stopio ac yn cynnig lifft ichi am arian. Os ydych am dderbyn y lifft chwalwch arian (neu'r eitem fwyaf drud) oddi ar restr eich bagiau a symudwch dri lle ymlaen.



HELP LLAW

Mae asiantaeth cymorth yn rhoi dillad cynnes i bobl sy'n pasio heibio. Ewch ymlaen un lle.



HELP LLAW

Rydych yn cyrraedd bwlch i lawr trwy'r mynydd. Tafiwch y dis eto.



HELP LLAW

Mae'r tywydd yn gwella. Ewch ymlaen un lle.



CAM YN ÔL

Mae eich chwaer yn sâl. Rhaid i'ch teulu rannu'r baich o'i chario, felly rhaid ichi daflu un o'ch bagiau i ffwrdd. Chwalwch ddwy eitem oddi ar eich rhestr bagiau.



CAM YN ÔL

Mae'r ffordd yn llawn tyllau sy'n arafu eich taith. Ewch yn ôl un lle.



CAM YN ÔL

Mae swigod ar eich traed. Os oes gennych fag meddygol ar eich rhestr bagiau, arhoswch ble rydych chi. Os nad oes un gennych, ewch yn ôl un lle a chollwch eich twrn.



TRYCHINEB

Mae storm eira ac mae'r tymheredd yn disgyn dan y rhewbwynt. Os oes gennych gôt gynnes neu sach cysgu ar eich rhestr bagiau, ewch ymlaen un lle. Os nad oes, tynnwch y cownter hwn oddi ar y bwrdd; ni chaiff ddiogelwch yn awr.



HELP LLAW


Mae'r môr yn dawel. Ewch ymlaen un lle.




HELP LLAW

Mae eich cwch yn suddo ond ceuwch eich achub gan long gyfagos. Ewch ymlaen un lle.




A stylized illustration of a blue wave with a white crest, set against a white background.

CROESIAD
MÖR
CERDYN
SIAWNS

A stylized illustration of a blue wave with a white crest, set against a white background.


CROESIAD
MÖR
CERDYN
SIAWNS

A stylized illustration of a blue wave with a white crest, set against a white background.

CROESIAD
MÖR
CERDYN
SIAWNS

A stylized illustration of a blue wave with a white crest, set against a white background.

CROESIAD
MÖR
CERDYN
SIAWNS

A stylized illustration of a blue wave with a white crest, set against a white background.

CROESIAD
MÖR
CERDYN
SIAWNS

A stylized illustration of a blue wave with a white crest, set against a white background.

CROESIAD
MÖR
CERDYN
SIAWNS

A stylized illustration of a city skyline with various buildings in shades of brown, purple, and blue, set against a white background.

DINAS
DRAMOR
CERDYN
SIAWNS

A stylized illustration of a city skyline with various buildings in shades of brown, purple, and blue, set against a white background.

DINAS
DRAMOR
CERDYN
SIAWNS

A stylized illustration of a city skyline with various buildings in shades of brown, purple, and blue, set against a white background.

DINAS
DRAMOR
CERDYN
SIAWNS

A stylized illustration of a city skyline with various buildings in shades of brown, purple, and blue, set against a white background.

DINAS
DRAMOR
CERDYN
SIAWNS

HELP LLAW

Mae'r gwynt yn chwythu i'r cyfeiriad iawn. Ewch ymlaen ddau le.



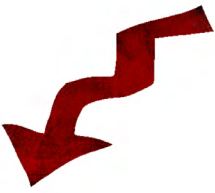
HELP LLAW

Mae rhywun yn cynnig siaced achub ichi am eich ffôn symudol. Os am ei gymryd, chwalwch ffôn symudol oddi ar eich rhestr ac ychwanegwch y siaced. Os nad oes gennych ffôn, gwnewch dim.



CAMYN ÔL

Mae'r bobl sy'n llwytho eich cwch yn dweud, 'Dewiswch chi: eich bywyd neu eich bagiau.' Taflwch eich holl fagiau i'r môr. Chwalwch y cwbl oddi ar eich rhestr fagiau.



CAMYN ÔL

Mae'r cwch mor llawn rhaid ichi daflu bag i'r môr. Chwalwch dair eitem oddi ar eich rhestr bagiau, os oes gennych chi dair.



CAMYN ÔL

Hanner ffordd ar draws y croesiad mae'r bobl sydd wrth y llyw yn gofyn am fwy o arian. Os oes gennych arian ar eich rhestr bagiau, ewch ymlaen un cam. Os nad oes, ewch yn ôl i gychwyn croesiad y môr.



TRYCHINEB

Ar foment ofnadwy, mae eich cwch yn suddo. Os oes gennych siaced achub, arhoswch yn y gêm. Os nad oes, symudwch eich cownter oddi ar y bwrdd; ni chaiff ddiogelwch yn awr.



HELP LLAW

Mae eglwysi lleol wedi dod at ei gilydd i helpu ffoaduriaid. Ewch ymlaen dau gam.



HELP LLAW

Os oes gennych ffôn symudol ar eich rhestr bagiau, gallwch ffonio eich cefnder sy'n byw'n gyfagos, ac ewch ymlaen dri cham. Os nad oes, arhoswch ble rydych.



HELP LLAW

Mae teulu lleol yn cynnig stafell ichi. Ewch ymlaen i gychwyn rhanbarth y Mynyddoedd.



HELP LLAW

Mae elusen leol yn cynnig cyngor cyfreithiol i'ch helpu. Os oes gennych bapurau adnabod ar eich rhestr bagiau, ewch ymlaen ddau gam. Os nad oes, arhoswch ble rydych.





DINAS
DRAMOR
CERDYN
SIAWNS



DINAS
DRAMOR
CERDYN
SIAWNS



DINAS
DRAMOR
CERDYN
SIAWNS



DINAS
DRAMOR
CERDYN
SIAWNS



RHEOLAETH
FFIN
CERDYN
SIAWNS



RHEOLAETH
FFIN
CERDYN
SIAWNS



RHEOLAETH
FFIN
CERDYN
SIAWNS



RHEOLAETH
FFIN
CERDYN
SIAWNS



RHEOLAETH
FFIN
CERDYN
SIAWNS



RHEOLAETH
FFIN
CERDYN
SIAWNS

CAM YN ÔL

Nid oes gennych unrhyw le i gysgu. Os oes gennych sach cysgu ar eich rhestr bagiau, arhoswch lle rydych. Os nad oes, yna collwch eich twrn nesaf.



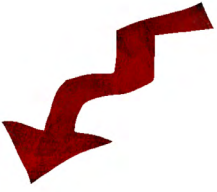
CAM YN ÔL

Rydych yn sâl ac angen meddyginiaeth, ond ni chewch fynd at feddyg am nad ydych wedi cofrestru yma. Ewch yn ôl un cam.



CAM YN ÔL

Mae rhai pobl yn bod yn gas efo chi a'ch gwneud yn ddigroeso. Ewch yn ôl un cam.



CAM YN ÔL

Rydych yn gaeth mewn gwersyll ffoaduriaid ar ymyl dinas. Nid oes unlle i fynd ac ni wyddoch pryd y cewch adael. Collwch y ddau dwrn nesaf.



HELP LLAW

Mae gwarchodwr y ffin yn caniatáu ichi groesi am yr eitem ddrytaf ar eich rhestr. Chwalwch yr eitem i ffwrdd a symudwch ymlaen i'r rhanbarth Dinas Dramor.



HELP LLAW

Y tu hwnt i'r ffin mae pobl leol yn croesawu ffoaduriaid trwy roi bwyd a diod iddynt. Ewch ymlaen un cam. Os oes gennych botel ddŵr ar eich rhestr bagiau, ewch ymlaen ddau gam.



HELP LLAW

Rydych yn darganfod twll yn y ffens. Ewch ymlaen ddau gam.



HELP LLAW

Cewch caniatad i groesi'r ffin. Ewch ymlaen i ranbarth Dinas Dramor.



CAM YN ÔL

Mae'r fyddin yn eich atal rhag croesi. Collwch y twrn nesaf.



CAM YN ÔL

Mae milwyr yn saethu nwy dagrau atoch. Ewch yn ô li gychwyn rhanbarth Rheolaeth y Ffin.



RHEOLAETH
FFIN
CERDYN
SIAWNS

RHEOLAETH
FFIN
CERDYN
SIAWNS

RHESTR
BAGIAU

RHESTR
BAGIAU

RHESTR
BAGIAU

RHESTR
BAGIAU

CHWARAEWR
GLAS-CERDYN
DIGWYDDIAD

CHWARAEWR
GWYRDD-CERDYN
DIGWYDDIAD

CHWAEWR
COCH-CERDYN
DIGWYDDIAD

CHWARAEWR
MELYN-CERDYN
DIGWYDDIAD

CAM YN ÔL

Mae pobl ar y ffin yn dwyn un o'ch bagiau.
Chwalwch dair eitem oddi ar eich rhestr bagiau.



- | | | |
|--|---|---------------------------------------|
| <input type="checkbox"/> Lluniau teulu | <input type="checkbox"/> Sach cysgu | <input type="checkbox"/> Esgidiau |
| <input type="checkbox"/> Ffôn symudol | <input type="checkbox"/> Clustog | <input type="checkbox"/> Cit meddygol |
| <input type="checkbox"/> Tlysau | <input type="checkbox"/> Arian | <input type="checkbox"/> Potel ddŵr |
| <input type="checkbox"/> Côt gynnes | <input type="checkbox"/> Dillad sbâr | <input type="checkbox"/> Arall |
| <input type="checkbox"/> Papurau adnabod | <input type="checkbox"/> Tegannau | _____ |
| <input type="checkbox"/> Cadair | <input type="checkbox"/> Chwaraewr miwsig | <input type="checkbox"/> Arall |

CAM YN ÔL

Mae'r heddlu yn eich restio. Ewch yn ôl i'r Rhanbarth Rhyfel ble gwnaethoch chi gychwyn. Bydd rhaid ichi daflu chwech ar y dis er mwyn dychwelyd i'r bwrdd.



- | | | |
|--|---|---------------------------------------|
| <input type="checkbox"/> Lluniau teulu | <input type="checkbox"/> Sach cysgu | <input type="checkbox"/> Esgidiau |
| <input type="checkbox"/> Ffôn symudol | <input type="checkbox"/> Clustog | <input type="checkbox"/> Cit meddygol |
| <input type="checkbox"/> Tlysau | <input type="checkbox"/> Arian | <input type="checkbox"/> Potel ddŵr |
| <input type="checkbox"/> Côt gynnes | <input type="checkbox"/> Dillad sbâr | <input type="checkbox"/> Arall |
| <input type="checkbox"/> Papurau adnabod | <input type="checkbox"/> Tegannau | _____ |
| <input type="checkbox"/> Cadair | <input type="checkbox"/> Chwaraewr miwsig | <input type="checkbox"/> Arall |

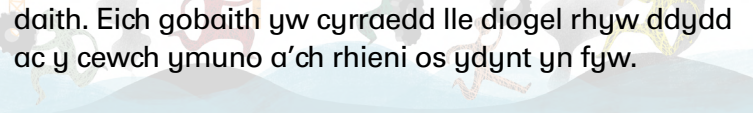
- | | | |
|--|---|---------------------------------------|
| <input type="checkbox"/> Lluniau teulu | <input type="checkbox"/> Sach cysgu | <input type="checkbox"/> Esgidiau |
| <input type="checkbox"/> Ffôn symudol | <input type="checkbox"/> Clustog | <input type="checkbox"/> Cit meddygol |
| <input type="checkbox"/> Tlysau | <input type="checkbox"/> Arian | <input type="checkbox"/> Potel ddŵr |
| <input type="checkbox"/> Côt gynnes | <input type="checkbox"/> Dillad sbâr | <input type="checkbox"/> Arall |
| <input type="checkbox"/> Papurau adnabod | <input type="checkbox"/> Tegannau | _____ |
| <input type="checkbox"/> Cadair | <input type="checkbox"/> Chwaraewr miwsig | <input type="checkbox"/> Arall |

- | | | |
|--|---|---------------------------------------|
| <input type="checkbox"/> Lluniau teulu | <input type="checkbox"/> Sach cysgu | <input type="checkbox"/> Esgidiau |
| <input type="checkbox"/> Ffôn symudol | <input type="checkbox"/> Clustog | <input type="checkbox"/> Cit meddygol |
| <input type="checkbox"/> Tlysau | <input type="checkbox"/> Arian | <input type="checkbox"/> Potel ddŵr |
| <input type="checkbox"/> Côt gynnes | <input type="checkbox"/> Dillad sbâr | <input type="checkbox"/> Arall |
| <input type="checkbox"/> Papurau adnabod | <input type="checkbox"/> Tegannau | _____ |
| <input type="checkbox"/> Cadair | <input type="checkbox"/> Chwaraewr miwsig | <input type="checkbox"/> Arall |

Mae eich teulu yn berchen tŷ mawr, braf yng nghanol y ddinas. Rydych yn mwynhau chwarae efo'ch ffrindiau yn yr ardd. Mae eich tad yn gweithio mewn gwesty a'ch mam mewn banc. Ond daeth rhyfel i'ch gwlad ac nid yw'n ddiogel bellach. Neithiwr, disgynnodd bom ar un rhan o'ch tŷ. Dywed eich rhieni bod yn rhaid i'ch holl deulu adael mor fuan ag sy'n bosibl.



Rydych yn y brifysgol yn astudio i fod yn beiriannydd. Ond pan mae'r bomiau yn disgyn ar eich tref, rydych yn dianc. Yn eich brys i adael, fe gollwch olwg ar eich teulu a chrwydrwch, ar goll am ddeuddydd mewn rhan o'r wlad nad ydych yn ei hadnabod. O'r diwedd rydych yn darganfod eich brawd ac yn gafael yn ei law. Ond ni wyddoch ble mae eich rhieni. Rydych yn ymuno a theulu arall er mwyn bod yn fwy diogel ar y daith. Eich gobaith yw cyrraedd lle diogel rhyw ddydd ac y cewch ymuno a'ch rhieni os ydynt yn fyw.



Rydych yn byw efo'ch mam a'ch modryb. Mae bywyd yn dda. Rydych yn treulio pob awr yn chwarae pêl droed efo'ch ffrindiau - chi yw'r streicar gorau yn y garfan. Rydych yn caru eich gwlad, eich cartref a'ch ffordd o fyw. Ond y mae problemau rhwng eich llywodraeth a rhai grwpiau yn y wlad, a chyn hir mae'r problemau hyn yn troi'n rhyfel. Mae pobl ifanc eich oed chi'n cael eu gorfodi i ymladd, felly mae eich teulu yn dewis gadael - nid yw eich mam am ichi fod mewn perygl.

Rydych wrth eich bodd mynd i'r ysgol ac yn falch o'ch tad sy'n athro. Pan fyddwch yn hyn rydych chithau am fod yn athro hefyd. Ond grŵp arfog sy'n rheoli eich ardal chi, ac maent wedi cyhoeddi y bydd unrhyw un sydd yn gweithio i'r llywodraeth yn cael eu lladd. Oherwydd mai athro yw eich tad, golyga hyn ei fod yn gweithio i'r llywodraeth - fydd y grŵp arfog yn ceisio ei ladd? Daeth yn amser ichi adael pan glywsoch fod eich ewythr wedi ei ladd. Nid yw'n ddiogel.

